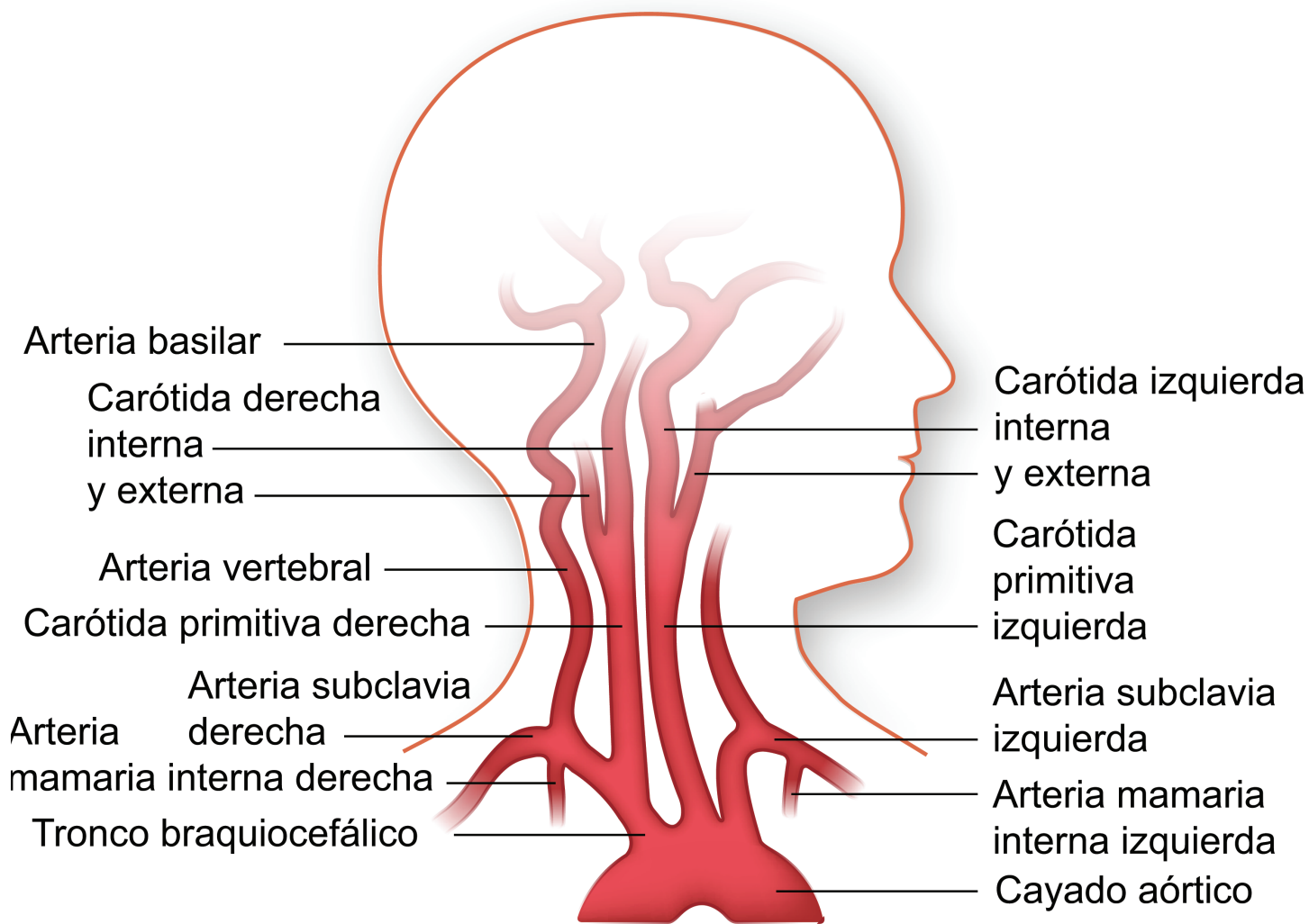


CIRCULACIÓN: VASOS SANGUÍNEOS (ARTERIAS) DE LA CABEZA Y LA PARTE SUPERIOR DEL TRONCO



El aparato circulatorio transporta sangre a todas las partes del cuerpo. Las **arterias** transportan sangre rica en oxígeno del corazón, y las **venas** transportan sangre pobre en oxígeno al corazón. En este diagrama de la cabeza y la parte superior del tronco, los vasos que transportan sangre rica en oxígeno aparecen en **rojo**.